

épi



COMMUNICATION

vous présente

BANKING
& FINANCE

La revue de la place Bancaire Monégasque et de l'Assurance



**3 800
exemplaires**

Parution au mois de Juin



Revue annuelle consacrée aux activités bancaire, financière et d'assurance en Principauté, Banking & Finance assure la promotion locale et internationale de la place bancaire monégasque en présentant un panorama complet des banques, sociétés financières et des professionnels d'assurances.

Sujets d'actualité financière, dossiers et articles de fond sont abordés par des rédacteurs spécialisés dans le domaine bancaire.

En fin d'ouvrage, le "carnet de l'homme d'affaires" contient tous les renseignements utiles et pratiques.

Il s'agit de la seule revue spécialisée dans le domaine financier à Monaco.

épi
COMMUNICATION

BANKING
& FINANCE

nos partenaires

media**kit**



Par les établissements bancaires de Monaco souscripteurs, pour leur fichier personnel de distribution

Par les sociétés d'assurance présentes dans la revue

Auprès de tous nos partenaires

Mis à disposition du Gouvernement Monégasque et de l'Association Monégasque des Activités Financières

Sur INTERNET par le site "www.epi.mc", sur ipad et Iphone

Par mailing auprès d'une sélection de prescripteurs internationaux : chambres de commerce, cabinets d'expertise comptable et cabinets juridiques, presse spécialisée

Auprès des associations et fédérations monégasques (Chambre de Développement Économique, Fédération Patronale Monégasque, Direction de l'Expansion Économique)

Auprès des Consuls, des Ambassades de Monaco et des Bureaux du tourisme à l'étranger

En vente dans les maisons de presse et librairies



30 000 visites/an
sur www.epi.mc

épi
COMMUNICATION

BANKING
& FINANCE

audience

media**kit**

Lectorat à haut pouvoir d'achat, investisseurs
et financiers, gestionnaires de portefeuilles,
hauts fonctionnaires à **Monaco et à l'étranger.**

TARIFS ANNUELS DE PUBLICITÉ		Edition 2012
en euros HORS TAXES (+TVA au taux en vigueur)		
Page		2 900
2 ^e de Couverture		5 200
3 ^e de Couverture		4 200
4 ^e de Couverture		6 300
Signet de lecture (recto-verso)		6 000
Ces prix s'entendent fichier informatique et Cromalin® fournis par vos soins.		

Double page (page + publi-rédactionnel *)		3 600
Double page (page +1 fiche société *)		3 400
1 fiche société		1 800
Page publi-rédactionnelle *		2 000
* Mise en page obligatoire selon modèle. Tarifs incluant la fourniture de 50 exemplaires du Banking & Finance d'une valeur de 500 € TTC. Emplacements préférentiels : en dehors des emplacements spécifiques prévus au tarif de la publication, tout emplacement préférentiel fait l'objet d'une majoration de 30% sur les tarifs		

ENCART LIBRE - 5000 ex. dépliant, flyer, brochure, invitation... (4 pages maximum) - Imprimé à fournir par vos soins, inséré dans la revue. Format maximum 20 x 29 cm - Poids maximum 40 g	4 000
---	--------------

Spécifications techniques

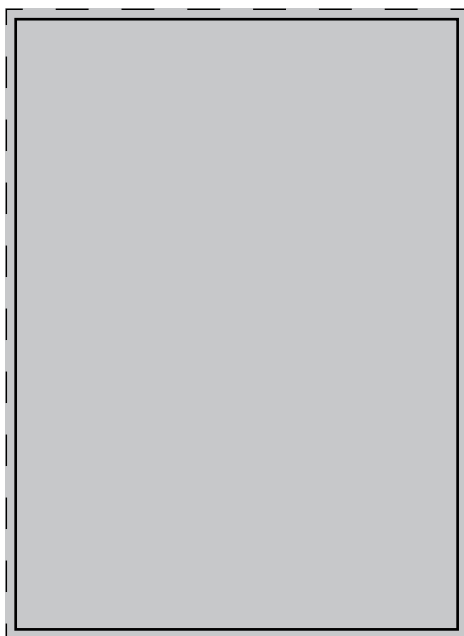
- Brochure de 136 pages au format 21 x 29,7 cm.
- Impression offset en quadrichromie sur papier couché 150 gr. Couverture pelliculée sur papier 300 gr.

Éléments à fournir

Fichier numérique type PDF 1.3 Haute Définition (300 dpi), en séparation CMJN, sans aucun ton direct (Pantone), sur CD Rom + épreuve de contrôle (Cromalin numérique, Approval, Matchprint ou Iris).
NB : sur l'épreuve doivent figurer barre de contrôle, heure et date identiques au fichier fourni sur CD Rom. **Aucun document en Word, PowerPoint, Publisher, Corel ou autres ne sera pris en charge. DERNIER DÉLAI DE REMISE DU FICHIER NUMÉRIQUE: AVANT LE 30 AVRIL.**

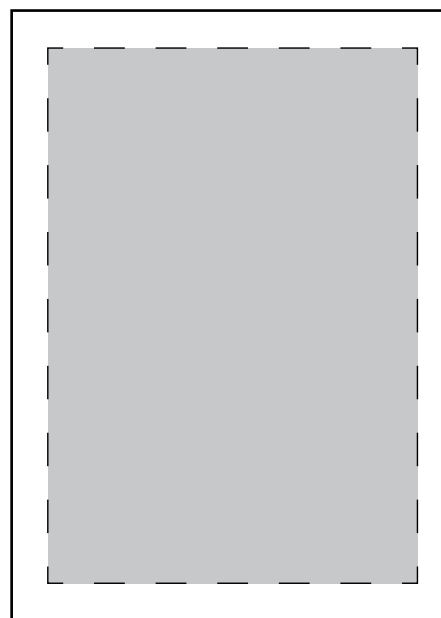
FORMATS DES PUBLICITÉS

(Largeur X Hauteur)

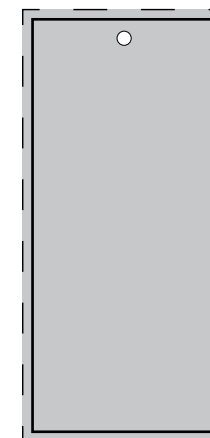


PAGE PLEIN PAPIER
210x297 mm

+ Coupe (fond perdu de 3 mm
en plus de chaque côté)



PAGE FORMAT U TILE
190x270 mm



SIGNET DE LECTURE
90x200 mm

+ Coupe (fond perdu de 3 mm
en plus de chaque côté)



Frédéric Chave

Directeur du
développement
Tél. (+377) 97 97 60 11



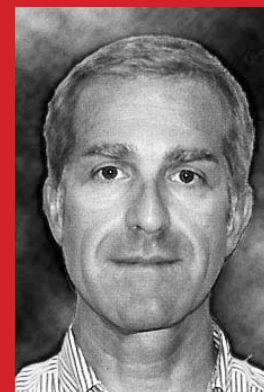
Chadli Elleuchi

Conseiller
commercial
Tél. (+377) 97 97 60 23



Coralie Leandri

Conseillère
commerciale
Tél. (+377) 97 97 60 12



Patrick Giombini

Conseiller
commercial
Tél. (+377) 97 97 60 13



Jean-Marie Revelli

Conseiller
commercial
Tél. (+377) 97 97 60 26

Conditions Générales de Vente 2011/2012

Engagement : La souscription de l'ordre de publicité vaut engagement ferme et irrévocable. Toutefois, toute demande d'annulation d'insertion devra parvenir à EPI sam qui pourra ou non l'accepter, 60 jours au moins avant la date de diffusion prévue. En cas de refus ou passé ce délai, l'annonce sera diffusée avec les éléments techniques en possession d'EPI sam et elle devra être réglée conformément aux termes de l'ordre d'insertion. **Emplacements dans les plans** : EPI sam se réserve le droit de modifier le positionnement de l'annonce à l'intérieur de la zone choisie. Sa position définitive sera établie dans le bon-à-tirer qui sera adressé au client avant tirage. **Bon-à-tirer** : dans le cas où l'ordre d'insertion fait l'objet d'une présentation de bon-à-tirer, le client doit obligatoirement le retourner à EPI sam revêtu de son accord avant la date spécifiée. Passé ce délai, EPI sam déclinera toute responsabilité sur d'éventuelles erreurs lors de l'impression. **Documents fournis** : EPI sam ne répond plus des photos, documents et fichiers numériques fournis par le client, non réclamés dans un délai d'un an à dater de la dernière diffusion. **Éléments techniques** : les fichiers numériques doivent être de type PDF 1.3 Haute Définition (300 dpi), en séparation CMJN, sans aucun ton direct (Pantone), sur CD Rom. Ils doivent être accompagnés d'épreuve de contrôle conforme aux normes Euroscale (Cromalin numérique, Approval, Matchprint ou Iris). NB : sur l'épreuve doivent figurer barre de contrôle, témoin de densité d'encre, heure et date identiques au fichier fourni sur CD Rom. EPI sam est déchargée de toute responsabilité en cas de fichier non conforme aux spécificités mentionnées ci-dessus. **Paiement** : 50% à la commande, par chèque libellé à l'ordre de EPI s.a.m., le solde à parution ou 8 jours avant en cas d'affichage. Les remises, dégressifs ou conditions particulières sont accordées sous réserve qu'aucun incident de paiement ne soit enregistré. Tout incident de paiement entraîne automatiquement leur annulation et leur facturation immédiate. Le paiement est dû à la contraction. Toutefois, des facilités de règlement peuvent être accordées sous réserve du respect des dates d'échéances. En cas de retard de paiement d'une seule échéance, EPI sam pourra suspendre l'exécution des ordres, jusqu'au paiement de la totalité des sommes restant dues. Le défaut de paiement à l'échéance entraînera : a) La déchéance du terme et l'exigibilité de toutes les sommes restant dues au titre de tous les ordres passés par le client. b) L'exigibilité d'une indemnité à titre de clause pénale égale à 25% des sommes restant dues au titre de tous les ordres passés par le client, et non inférieure à 2 500 €, outre les frais de banque et les frais judiciaires éventuels. c) Le paiement d'intérêts à un taux de 1,5% par mois. d) L'annulation de toute remise, dégressif et conditions particulières consenties, et leur facturation immédiate. **Responsabilité** : en tout état de cause, tout intermédiaire (agence de publicité, mandataire,...) adressant un ordre agit tant en son nom personnel qu'en qualité de mandataire de l'annonceur ; l'un et l'autre sont solidairement responsables du paiement de l'ordre. **Réserves** : EPI sam se réserve le droit de refuser ou d'annuler tout ordre de publicité ou annonce sans avoir à fournir le motif du refus. L'acceptation par EPI sam d'un ordre de publicité ne confère au client que le droit d'occuper l'espace objet de cet ordre. **Juridiction** : tout différend pouvant résulter de l'application des contrats sont de la compétence des tribunaux de la Principauté de Monaco.



Athos Palace
2, rue de la Lùjerneta
98000 Monaco
Tel. (+377) 97 97 60 00
Fax (+377) 97 97 60 30

e-mail : info@epi.mc

www.epi.mc